

## MD-S800E 数显压力控制器

### 技术特点:

- ☑ 四位LED实时显示压力,便于客户现场观察
- ☑ 采用高精度压力传感器,量程覆盖0-1~1600Bar
- ☑ 继电器信号输出,上下限可任意设定调节,满足客户不同需求
- ☑ 内设多种功能:延时控制,密码保护,反向控制



MD-S800E 是一款数显压力控制器,集压力测量、显示、控制于一体的智能控制仪表,具有操作简单,抗震性好,控制精度高,控制范围可任意调节,使用寿命长等特点。

该控制器具有延时控制,反向控制,三种压力单位切换,误差一键清零等多种附加功能,广泛用于液压气动系统,机电设备一体化,工程机械,自动化机械配套等测控领域。

该型号壳体采用全304不锈钢材质,压力接口不锈钢材质,感压膜片采用不锈钢芯体,性能稳定,适用高压力,液压压力测量控制。

### 产品应用:

- ◇ 液压系统
- ◇ 工程机械
- ◇ 机电设备一体化
- ◇ 自动化机械

### 技术参数:

量 程	0~1...10...16...25...50...100...250...400...600.1600Bar
过载压力	≤100Bar 200% ; > 100Bar 150%
上下限设置	全量程范围可设
报警方式	继电器信号
精度等级	±0.5%FS
长期稳定性	典型 : ±0.5%FS/年
负载能力	220VAC5A;24VDC5A (可直接驱动750W以下电机)
供电电压	12VDC 24VDC 220VAC 380VAC(可选)
工作温度	-20 ~ 80°C
补偿温度	-10 ~ 60°C
电气保护	短路保护 防反接保护(针对直流供电) 抗电磁干扰设计
采样频率	5次/秒
测量介质	与316不锈钢兼容的气体或液体
压力接口	M20*1.5、G1/2、G1/4
接头材质	304不锈钢
传感器膜片	316L不锈钢
外壳材质	304不锈钢
出线定义	电源:红 蓝 输出:黑 白(无源信号)

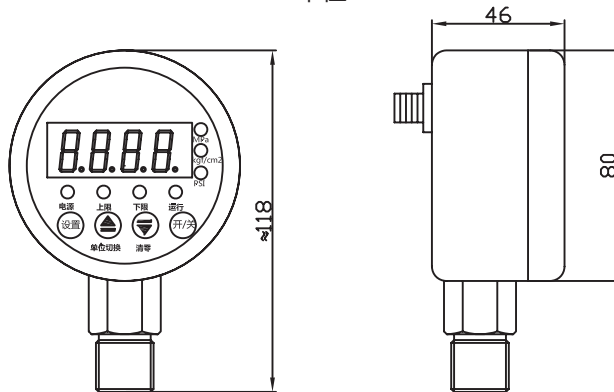
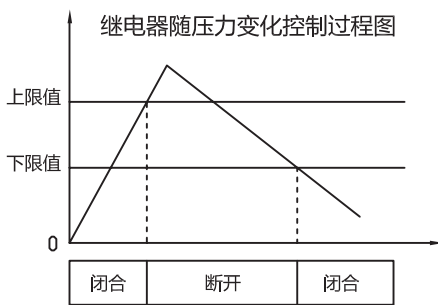
### 上海铭控传感技术有限公司

Mingkong Sensor Technology(Shanghai) Co.,Ltd  
TEL:021-5778 0480 FAX:021-51564102

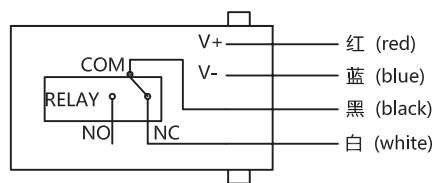


**外型尺寸:**

单位:mm


**电气特性:**


出线定义



\*可在系统设置中选择反向控制(低停高启)

**选型指南:**
**MD-S800E-250b - 1 - J - P2 - M1 - B - T1 - L**
**量程:**

 X M(0-XMpa)  
 X b(0-X bar)  
 X P(0-X PSI)

**精度:**

1 (0.5% FS)

**输出:**

J (继电器输出)

**供电:**

 P2(24VDC) P6(12VDC)  
 P4(220VAC) P5(380VAC)

**附加:**

L 显示型

**介质温度:**

T1 (-20~+80°C)

**电气连接:**

B (固定电缆)

**螺纹接口:**

 M1 (M20\*1.5) M2 (G1/4)  
 M3 (G1/2) M7(定制螺纹)

**上海铭控传感技术有限公司**

 Mingkong Sensor Technology(Shanghai) Co.,Ltd  
 TEL:021-5778 0480 FAX:021-51564102